



Master Sciences de la Terre & des Planètes – Environnement de l'OSUC

Parcours SSP-DE

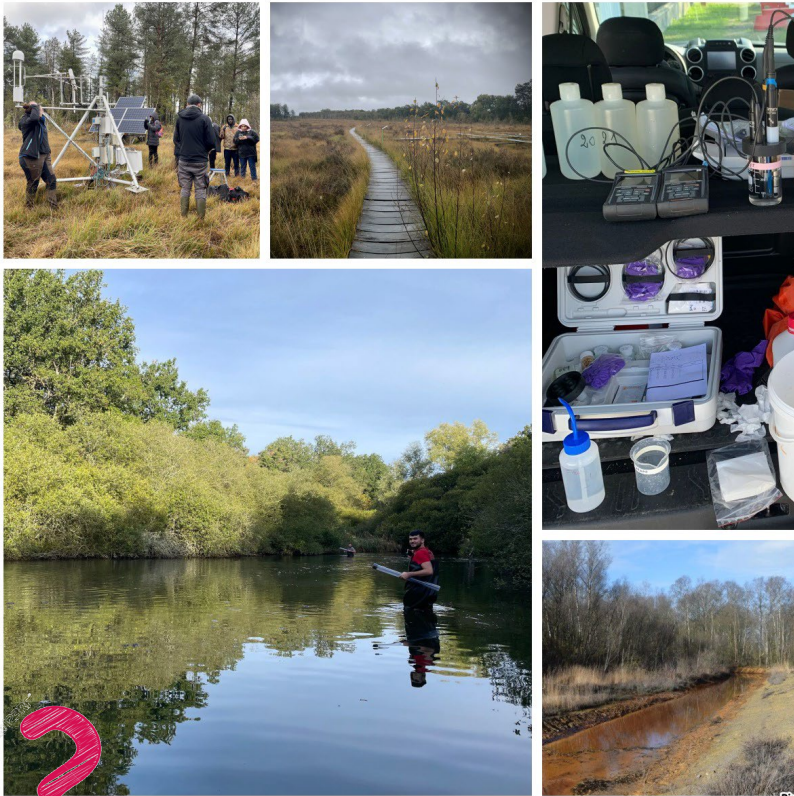
Sites et Sols Pollués – Diagnostic Environnemental

Anaëlle Simonneau, pour l'équipe pédagogique - novembre 2023

Responsable du parcours SSP-DE, posez vos questions en m'écrivant à anaelle.simonneau@univ-orleans.fr

SSP-DE

Le « bon » parcours pour toi ?



T'intéresses-tu aux
enjeux environnementaux ?

Souhaites-tu
œuvrer face aux problèmes
liés au **changement global ?**

comprendre le
fonctionnement
de la zone critique ?

retracer

la trajectoires des écosystèmes ?



SSP-DE

Ils se sont posés les mêmes questions !

 <p>Promo 2019 Hydrogéologue</p>  <p>Compagnie Française de Géothermie</p>	 <p>Promo 2023 Ingénieure SSP</p>  <p>TER Etude et dépollution</p>	 <p>Promo 2021 Doctorante</p>  <p>cnrs</p>	 <p>Promo 2015 Data Scientist PhD</p>  <p>anteagroup</p>	 <p>Promo 2018 Ingénieur géomaticien</p>  <p>anteagroup</p>	 <p>Promo 2021 Doctorant</p> <p>Cifre en géochronologie</p>	 <p>Promo 2023 IE géomatique et SIG</p>  <p>anteagroup</p>
--	--	--	--	---	--	--

Leurs mots clés pour définir leurs métiers au regard de notre formation

visualisation
sédiments géomorphologie
diagnostic observation Python paléoenvironnements
web SIG data learning statistiques
forage produits SIG data terrain
polluant machine
laboratoire modélisation
cartographie
pharmaceutiques remédiation

autonomie
diagnostic
conseil
apprentissage adaptation diversité



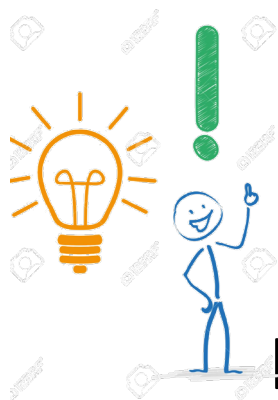
Alors rejoins nous !

pour développer **des savoir-faire** applicables directement
en entreprise ou dans le domaine de la recherche

et acquérir des **compétences** combinées en :

- ✓ Observations et mesures de terrain
- ✓ Observations et mesures en laboratoire
- ✓ Analyse statistique et spatialisée de la donnée
- ✓ Modélisation prédictive

SSP-DE



Et construisons ton avenir

Pour candidater sur un poste d'ingénieur(e),
et travailler dans
des bureaux d'études, des collectivités territoriales,
ou des établissements publics nationaux.



sce
Aménagement
& environnement





Et construisons ton avenir

Ou sur un poste de doctorant(e),
pour travailler

en recherche académique
pour des structures publiques

en R&D pour de grands
groupes industriels ou des
bureaux d'étude internationaux



SSP-DE



La formation



Observation



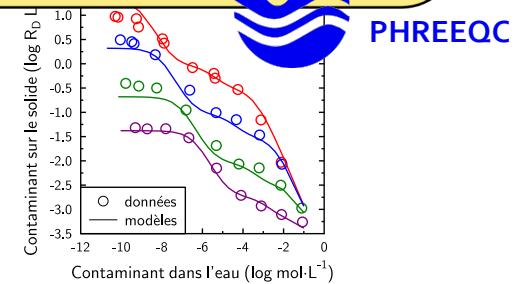
Caractérisation



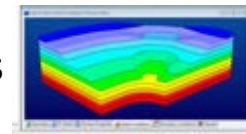
Modélisation



ArcGIS



HYDRUS



SSP-DE



La formation



Géosciences pour une Terre durable



Thermochimie
Géochimie des eaux n.
Analytique 1
Transferts de C

Géochimie enviro.
Géochimie orga.

Expérimentation
Terrain bassin versant
Analytique 2
Anglais

M1S1



Stage ! M1S2



M2S3



Stage ! M2S4



Terrain interdisciplinaire
Anglais
Mod. au choix (GPEX)

Terrain mines
Météorologie
(GPEX)

Transport réactif
Modélisation ZNS

Env. data manag
Economie env.
Approche projet
Législation

Cartographie num.
Statistique

Hydrogéologie
Terrain hydro

Analyse spatiale
SSP
Ressources & Sociétés

Lien hypertexte vers la visite virtuelle de l'OSUC en cliquant sur le logo ou via
<https://www.osuc.eu/Visite.html>



SNO **Tourbières**



KARST

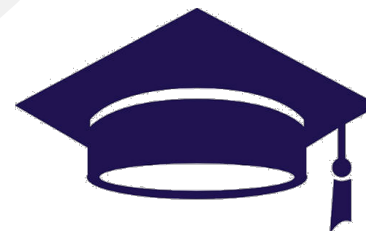


Observil
service national d'observation



Lien hypertexte vers le site de l'OSUC en cliquant sur le logo ou via
<https://www.univ-orleans.fr/fr/osuc/observatoire/presentation-de-losuc>

SSP-DE



Lien hypertexte vers le parcours SSP-DE en cliquant sur le logo ou via
<https://www.univ-orleans.fr/fr/osuc/formation/masters/sciences-de-la-terre-des-planetes/geochimie-et-geomatique-de-lenvironnement>